



académie
Grenoble

RÉGION ACADÉMIQUE
AUVERGNE-RHÔNE-ALPES

MINISTÈRE
DE L'ÉDUCATION NATIONALE
MINISTÈRE
DE L'ENSEIGNEMENT SUPÉRIEUR,
DE LA RECHERCHE
ET DE L'INNOVATION



MINISTÈRE FRANÇAIS

ACCUEIL EN PREMIERE AU LYCEE MME DE STAEL

RENTREE 2020

lycée général
et technologique
Madame de Staël

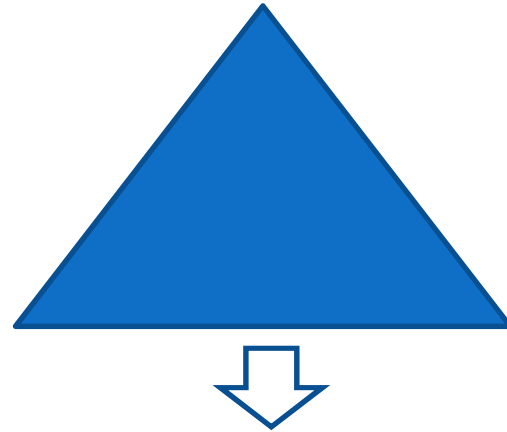
académie
Grenoble



Je suis élève de seconde : Quelle voie et quelles spécialités choisir ?

Quelles sont mes envies ?

Mes résultats
Mes points forts
Mes compétences



Quelles sont les
poursuites d'études
envisageables selon les
attendus du supérieurs ?

Toutes les voies sont exigeantes
Toutes les voies permettent de réussir



Choisir de manière concertée et éclairée

Etudes
supérieures
longues



Un baccalauréat
général



Un tronc commun
+
Des spécialités d'enseignement
général (culture générale)

Etudes
supérieures
spécialisées



Baccalauréats
STMG / ST2S



Un tronc commun
+
Des spécialités technologiques
(objets d'études concrets)

La réforme du lycée : Amener les élèves à *choisir* le parcours dans lequel ils vont *réussir* en fonction de leurs *compétences* et de leurs *goûts*

*Accompagner les
élèves dans
l'élaboration de
leur projet
d'orientation*



Être mieux formé pour mieux réussir son parcours

- Les lycéens bénéficient d'enseignements communs à tous : savoirs fondamentaux et compétences transversales
- Les lycéens choisissent des enseignements de spécialité pour approfondir leurs connaissances dans leurs domaines de prédilection et affiner leur projet
- Les lycéens peuvent choisir des enseignements optionnels



Un baccalauréat rénové

- 40% de l'évaluation en contrôle continu (10% : bulletins + 30% : épreuves communes)
- 60% en épreuves finales (Français + Philosophie + enseignements de spécialité + Oral final)

Les filières technologiques



La série STSS : les poursuites d'études

- **dans le domaine social (diplômes d'Etat, BTS, DUT):** Educateur spécialisé, Educateur de jeunes enfants, Conseiller en économie sociale et familiale...
- **dans le domaine de la santé (diplômes d'Etat, BTS, DUT, licences et masters du secteur de la santé):** Infirmier, Manipulateur d'électroradiographie, Diététicien, Analyste de biologie médicale, ...

La série STMG : les poursuites d'études

- **dans des filières courtes (BTS, DUT):** 66% des bacheliers dans les domaines suivants : gestion, commerce, communication, informatique, juridique, tourisme, banque et assurance, logistique...
- **dans des filières longues :**
 - ❖ Expertise comptable (DCG, DSCG, DEC)
 - ❖ Ecoles spécialisées dans le domaine de la gestion et du management (avec ou sans CPGE)
 - ❖ Licences et Masters en Economie & Gestion



Les filières technologiques

Tronc commun	1 ^{ère}	Tles
Français	3h00	
Philosophie		2h00
Histoire-Géographie	1h30	1h30
LVA + LVB (enveloppe globalisée)	4h00	4h00
Mathématiques	3h00	3h00
Enseignement moral et civique	18h / an	18h / an
Education Physique et Sportive	2h00	2h00

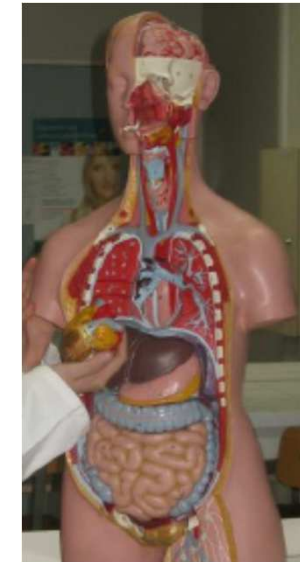


Enseignements de spécialité en STSS

	1 ^{ère}	Tles
Physique-Chimie (domaine de la santé)	3h00	
Biologie et Physiopathologie humaines	5h00	
Chimie, Biologie et Physiopathologie humaine		8h00
Sciences et Techniques sanitaires et sociales	7h00	8h00

➤ Biologie Physiopathologie humaine

- ❖ L'organisation du corps humain et son fonctionnement
- ❖ Les techniques d'observation et d'imagerie médicale
- ❖ Les pathologies



Plan **GRAND-FROID** ❄️
Protégez-vous | Aidez-nous

Appeler gratuitement le **115**
Si vous trouvez un sans abri

www.plangrandfroid.gren.fr

inpes
Institut national
de prévention
et d'éducation
pour la santé

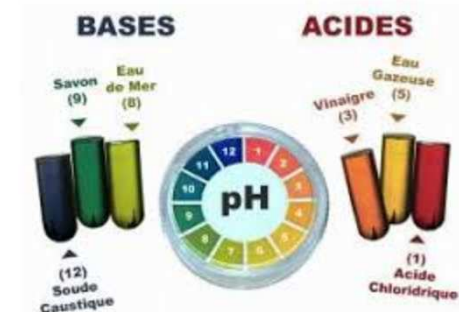
Liberté • Égalité • Fraternité
RÉPUBLIQUE FRANÇAISE

➤ Sciences et techniques sanitaires et sociales

- ❖ L'état de santé et le bien-être de la population
- ❖ Les politiques sociales et de santé publique
- ❖ Les dispositifs et les institutions

➤ Physique Chimie pour la santé

- ❖ Les molécules et les constituants du vivant
- ❖ L'électricité au quotidien
- ❖ La sécurité des produits



Enseignements de spécialité en STMG	1 ^{ère}	Tles
Sciences de Gestion et Numérique	7h00	
Management	4h00	
Droit et économie	4h00	6h00
Mercatique ou Gestion-Finance		10h00



➤ Des enseignements centrés sur le **management** et les **sciences de gestion** qui mettent en œuvre :

- ❖ Une démarche technologique spécifique basée sur l'observation, l'analyse et l'interprétation de situations concrètes empruntées à des organisations
- ❖ La mise en place d'expérimentations et d'actions finalisées avant la conceptualisation
- ❖ Les technologies de l'information et de la communication

➤ **En Première** : des enseignements (sciences de gestion, management, économie-droit) qui permettent de comprendre le fonctionnement des organisations et de les situer dans leur environnement économique, juridique et social

➤ **En terminale** : choix entre 2 spécialités au lycée qui permettent d'approfondir dans un champ disciplinaire les sciences de gestion et le management étudiés en première :

- ❖ **Gestion finance** : axée sur le fonctionnement financier et comptable des entreprises
- ❖ **Mercatique** : axée sur l'activité commerciale des entreprises



Le cursus général

Les poursuites d'études

- **L'université** : économie et gestion, droit, sciences, médecine, histoire, lettres, langues...
- **Les grandes écoles (avec ou sans CPGE)** : mécanique, électronique, chimie, commerce, management...
- **Les écoles spécialisées**: architecture, sciences po., kinésithérapie ...



Le cursus général



Tronc commun	1 ^{ère}	Tles
Français	4h00	
Philosophie		4h00
Histoire-Géographie	3h00	3h00
LVA + LVB (enveloppe globalisée)	4h30	4h00
Enseignement scientifique	2h00	2h00
Enseignement moral et civique	18h / an	18h / an
Education Physique et Sportive	2h00	2h00



Les enseignements de spécialité

- « Spécialité » = on devient spécialiste du domaine choisi
 - ❖ Les attendus techniques des disciplines sont élevés
 - ❖ Le volume horaire est important : 4h00 x 3 spécialités en Première ; 6h00 x 2 spécialités en terminales
 - ❖ Le poids des enseignements de spécialité est déterminant (42% des coefficients des épreuves finales)

- Des parcours individualisés
 - ❖ Diversité des choix : 21 combinaisons (rentrée 2019)
 - ❖ Les options facultatives



Enseignements de spécialité au lycée MDS

Langue, Littérature et Culture étrangère - Anglais

Langue, Littérature et Culture étrangère - Allemand

Humanités, Littérature et Philosophie

Histoire-Géographie, Géopolitique et Sciences politiques

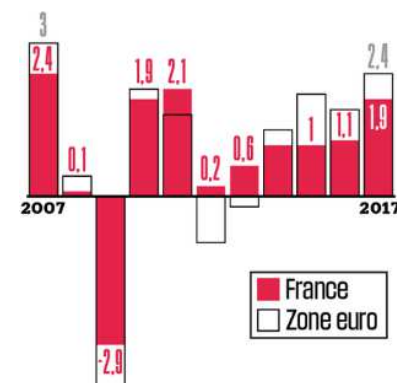
Sciences économiques et sociales

Mathématiques

Physique-Chimie

Sciences de la Vie et de la Terre

Produit intérieur brut
Variation annuelle, en %



Des informations complémentaires :

- Les mini stages :
 - ❖ Au lycée Mme de Staël : STMG + ST2S
 - ❖ Convention avec les autres lycées (voir les PP)

- Les sites internet :
 - ❖ Lycée Mme de Staël
 - ❖ Lycée Jean Monnet

- Les journées portes ouvertes :
 - ❖ Lycée Mme de Staël :
 - ❖ Lycée Jean Monnet :

- Prendre attache avec Mme Vionnet ou avec le CIO pour les autres établissements